



مشروع بهجة السكني
صينجه | تركيا

صينجه.. بهجة الطبيعة

المحتويات

شركة سنان العقارية	2
شركة مينا تورك العقارية	2
اسطنبول المدينة الآسيوية الأوروبية	4
معالم اسطنبول: اسواق	4
الأماكن التاريخية والمتاحف	6
المطاعم	7
عن صبغة	8
صبغة: الأنشطة الترفيه	10
صبغة: الفنادق والخدمات	12
مشروع بهجة	15
مشروع بهجة 1	16
المخطط العام وبيانات الفلل بهجة 1	18
مشروع بهجة 2	20
المخطط العام بهجة 2	22
بيانات الفلل بهجة 2	24
نموذج 1 - A فيلا ثلاث ادوار 4 غرف نوم	26
نموذج 2 - A فيلا ثلاث ادوار 5 غرف نوم	28
نموذج 3 - C فيلا متلاصقة دورين بغرفتين نوم	30
نموذج 4 - B فيلا دورين 3 غرف نوم	32
نموذج 5 - B فيلا دورين 3 غرف نوم	34

شركة مينا تورك العقارية

تأسست شركة مينا تورك العقارية في يوليو 2011 وهي شركة تابعة لشركة مينا العقارية وشركة مينا العقارية ش.م.ك.م (شركة مساهمة كويتية مقفلة) تأسست في دولة الكويت في مايو 2004 كشركة تطوير عقاري برأسمال قدره 15.000.000 د.ك. تقوم شركة مينا العقارية ش.م.ك.م (م) بدور فعال في تقديم منتجات وخدمات استشارية عقارية وتعمل وفق أحكام الشريعة الإسلامية. ويصل رأسمال الشركة في الوقت الحالي إلى 19.650.000 والشركة مدرجة في السوق الرسمي للأوراق المالية بدولة الكويت.

شركة سنان العقارية

شركة عقارية تركية مملوكة بالكامل لمستثمرين كويتيين تأسست عام 2010، أنجزت مشروع سنان العقاري في صبنجة والمكون من 38 فيلا على مساحة 27.380 متر2 و الفلل مكونة من دورين وثلاثة أدوار، تم بيع الفلل بالكامل على عملاء من الكويت والمملكة العربية السعودية والمملكة البحرينية ودولة قطر كما تم تسليم الفلل بالكامل ولله الحمد.

وتعد شركة سنان العقارية من الشركات الخليجية الأولى في تطوير مشاريع في منطقة صبنجة و أصبحت لديها خبرة مميزة في توفير المساكن للخليجيين بأسعار معقولة ومواصفات فنية تلآءم حاجات المواطن الخليجي.

اسطنبول | مدينة الأسيوية الأوروبية

كما أن دور الثقافة في إضافة روعة إلى المدينة حيث تعتبر بلدية اسطنبول من أنشط البلديات في المنطقة والتي هي تتولى العناية بأمور المدينة من سياحة وتاريخ و غيرها ..
حقيقة إنها مدينة الأحلام.

الرومانية والعثمانية والتي مازالت خالدة حتى اليوم، كما أنك ستتمتع بمناظر الممرات المائية والبحيرات التي تطل عليها اسطنبول وأهمها البحر الأسود وبحر مرمرية ومضيق البوسفور والذي أضاف لاسطنبول جمالا إلى جمالها. والعجيب بأنه بالرغم من ازدهار مدينة اسطنبول والتي يقطنها قرابة 14 مليون نسمة إلا أنك لا تشعر بالتلوث البيئي وذلك بسبب التخطيط المميز لبلدية اسطنبول والتي حافظت على مساحة كبيرة من الغابات تمثل ثلثين من مساحة مدينة اسطنبول.

عندما نتحدث عن اسطنبول فإنك لا بد من استذكار تاريخ عريق حافل بالحضارة والتقدم والرفي ..
نعم إنها اسطنبول المدينة الوحيدة التي تقع بين قارتي آسيا و أوروبا و تجمع السياح من جميع أنحاء العالم حيث أنها بثقافتها جعلت جميع من يزورها يعشقها، وجعلت كذلك كبار مشغلي الفنادق يسارعوا في افتتاح فنادق في هذه المدينة العريقة بل إن بعضهم افتتح أكثر من فندق في اسطنبول نظرا لشدة الإقبال عليها.
تتميز أسطنبول بالعالم التاريخية

معالم اسطنبول

4

الأسواق

تتميز مدينة اسطنبول بالعديد من مراكز التسوق الحديث والقديم و سنبداً بأعرقها تاريخيا..

المجمع 6 أدوار ويجمع بين جزء مفتوح وجزء مغطى وتساعد فكرة تصميمه الرائع على مرور التيار الهوائي بشكل رائع جدا و تجعل منه مكان منعش للتسوق !

كما أن هنالك العديد من المجمعات المميزة في اسطنبول مثل مجمع ميدان ومجمع فيابورت والمخصص للأوت دور وغيرها الكثير.

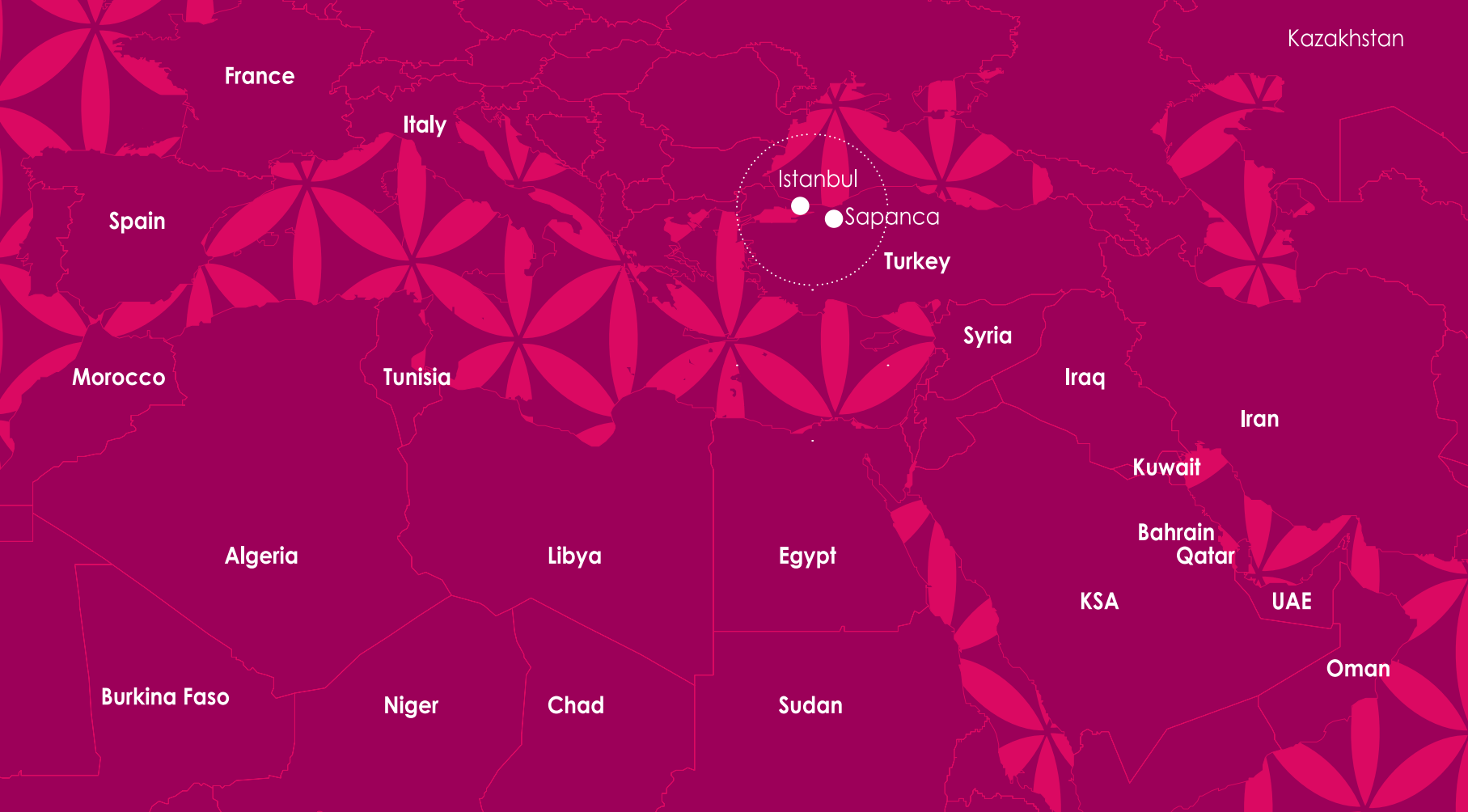
التجارية الكبيرة وبه مكان مخصص للماركات على هيئة فلل بشكل عمراي مميز جدا كما يوجد به قسم خاص اطلق عليه البازار ويحتوي على محلات للسك واللحم والخضار وغيرها كما يوجد به مكان مخصص للأطفال .

3| فورم اسطنبول: وهو أحدث مجمع حاليا في اسطنبول وأكبرها في أوروبا ويحتوي على عدد كبير من المحلات العالمية والتركية كما يضم معرض للأحياء البحرية أكواريوم و متجر إيكيا بمساحة كبيرة جدا.

4| مجمع كانيون: من أروع المجمعات تصميميا وحائز على أجمل المجمعات تصميميا في القارة الأوروبية وتستطيع أن تمتع ناظريك ورؤية مناظر للمجمع من خلال موقع الصور الشهير فلكر، ويضم

1| جراندي بازار: سوف تذهبر من حجم هذا السوق والذي يضم ما يقارب 4000 محل و هو من أسواق التراثية العريقة والتي تقع بالقرب من منطقة السلطان أحمد والتي يقع بها المسجد الأزرق وأياصوفيا، ويبيع في هذا السوق جميع المنتجات التاريخية والمشغولات اليدوية ومنها الفخارات والبهارات والحلويات التركية والجلود والحلي والأجبان والسجاد وبعض الأمور التراثية وننصحك بأن تفاوض على السعر وتحصل على حسومات جيدة قبل أن تشتري ولكن لا تفاوض إذا كنت لا ترغب بالشراء.

2| استينيا بارك: وهو من المجمعات الحديثة وحائز على أفضل مجمع تجاري في أوروبا عام 2009 وهو من مجمعات





6 الأماكن التاريخية و المتاحف

5 | قصر دولة بهجة: وهو آخر القصور العثمانية والتي سقطت به الدولة العثمانية كما تولى أتاتورك الحكم من هذا القصر، إن هذا القصر به العديد من الغرائب والقصص العثمانية بالتأكيد ستجد مرشد يمدك بالمعلومات المهمة عن القصر المطل على مضيق البوسفور.

6 | حديقة غولهاننا: وهي حديقة مجاورة لتوب كابي وكانت تابعة له وتمتد بزيارتها في الربيع أو الصيف أو الخريف وبها ممشى جميل جدا تستطيع أن تستنشق الهواء العليل بها.

7 | جزيرة الأميرات: وهي جزيرة تخلو من السيارات وبها حنطور ودراجات هوائية ومطاعم، يستغرق الوصول لها ساعة ونصف بالعبارة، هذه الجزيرة كانت خاصة بالأميرات في العصر العثماني.

كما أن هناك العديد من الآثار العثمانية والذي تحول بعضها - إلى فنادق كفنادق الفورسيزن وكمينسكي وغيرها.

2 | ميني تورك: وهو متحف افتتح عام 2000 وهو عبارة عن حديقة بها مجسمات صغيرة لأهم المعالم التاريخية في اسطنبول والعالم الإسلامي بشكل فني مميز.

3 | توب كابي وآيا صوفيا والمسجد الأزرق: إنها مقصد كل من يزور تركيا لأول مرة ومن جميع الجنسيات، نبدأ بقصر توب كابي القصر العثماني والذي جمع به آثار الرسول صلى الله عليه وسلم والصحابة رضي الله عنهم ثم تمر بكنيسة آيا صوفيا والتي بنيت منذ أكثر من 500 عام وحولت إلى مسجد ثم إلى متحف وأخيرا تزور المسجد الأزرق أو المعروف بمسجد السلطان أحمد والذي بني مقابل آيا صوفيا، ولا تنسى أن تلاحظ عند وقت الأذان كيف تأذن المساجد القريبة من المسجد الأزرق وكأن هناك تناسق بينهما.

اسطنبول من أعرق المدن التاريخية ولا شك في أن الدولة العثمانية قد أحدثت بها تطورا ملحوظا ومازالت هذه الآثار علامة بارزة في اسطنبول خصوصا في وجود الاهتمام الكبير من قبل الحكومة التركية في هذه الآثار، ودعونا نتحدث عن أروع هذه الأماكن..

1 | بانوراما الفاتح: وهو أحدث المتاحف والذي لم يمض على افتتاحه سنتان، و يشهد جميع من زاره بأنه يستحق الزيارة حيث يلخص لك قصة الفتح بطريقة فنية رائعة اشترك بهذا الفن 6 من أفضل الفنانين في تركيا واستطاعوا أن يرسموا جداريات تروي قصة الفتح بطريقة ممتعة، احرص على حصولك على سماعات لتستمع للشرح بلغتك المفضلة..

www.panoramikmuze.com

المطاعم

تتميز تركيا بالمطبخ التركي المعروف بعدة أصناف وأهمها منتجات اللحوم من كباب واسكندر والشاورما وكذلك أطباق الأسماك وأهمها سمكة اسمها آلابالك كما يوجد بها جميع مطاعم الوجبات السريعة العالمية والمطاعم الفخمة العالمية. كما أن الحلويات التركية مثل البقلاوة والكنافة والآيس كريم التركي دندرمة وغيرها لن تستطيع مقاومتها خصوصا عندما تذوقها طازجة.



عن صبنجة

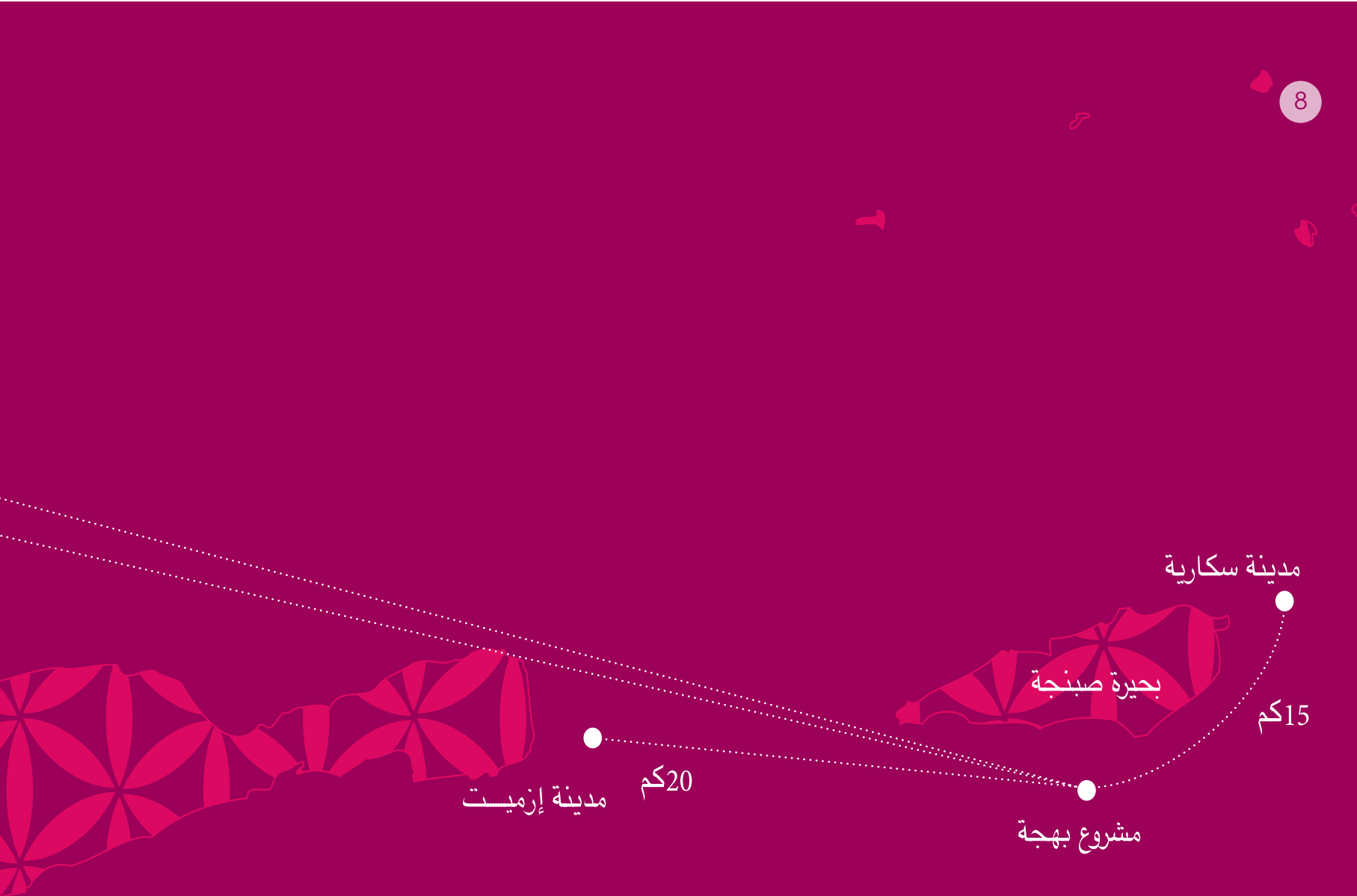
تضم صبنجة بحيرة كبيرة يصل طولها إلى 15 كم وهي عبارة عن سلسلة جبال وغابات تتميز بالعديد من الفلل الصغيرة وسط أجواء طبيعية رائعة، وكذلك ما يميز المنطقة تواضع وكرم أهلها والذين دائماً يهبون لمساعدتك..

إنها فعلاً منطقة للإسترخاء والاستجمام..

بأسعار رخيصة كون مطار صبيحة الدولي يستقطب شركات الطيران ذات الأسعار الاقتصادية، أما المطار الآخر مطار أتاتورك فيبعد قرابة 150 كيلومتر وهو المطار التي تهبط به حالياً الخطوط الكويتية والخطوط التركية، تبعد عنها منطقة إزميت 15 كيلومتراً وكذلك منطقة سكارية 15 كيلو متر وفي كلا المنطقتين تحتويان على المجمعات التجارية وغيرها من الخدمات المدنية، كما تبعد منطقة يلوه قرابة 90 كيلو و منطقة بورصة قرابة 140 كيلو متر، فهي تقع في مكان حيوي ومنتصف للعديد من المناطق السياحية والمدن الرئيسية.

تعتبر صبنجة أقرب مصيف لإسطنبول وكذلك هي أقرب مكان للممارسة رياضة التزلج على الجليد لسكان إسطنبول وتصل درجة الحرارة في أقصى ارتفاع لها إلى 32 درجة سيليزية في فصل الصيف وتصل إلى تحت الصفر في فصل الشتاء.

تبعد عن الجانب الأوربي 110 كم ويربط بينها طريق سريع ذو ثلاث حارات وتبعد عن مطار صبيحة 80 كم وهو المطار الذي تهبط به طيران الجزيرة كما أنه يعتبر محطة لمناطق أوروبا الأخرى حيث تستطيع الوصول إلى باريس من مطار صبيحة خلال 3:30 ساعات و



مدينة سكارية
وهي المدينة الرئيسية التي تضم منطقة
صبنجة وتضم مجمعات تجارية حديثة
أداسنتر وسيردفان وكذلك تضم شارع
يطلق عليه جرق وهو شارع شبيه بشارع
استقلال في اسطنبول والذي يحوي عدة
محلات تجارية ويمنع دخول السيارات
فيها.

مدينة إزميت
تقع منطقة إزميت شمال منطقة صبنجة
في اتجاه مدينة اسطنبول وتعد من المدن
الصناعية المهمة حيث ينتهي بها بحر
مرمرة وتحوي أكثر من ميناء كما تضم
مصانع سيارات وبالتالي تضم إزميت
عدة مجمعات تجارية وخدمات مطاعم
فهي اسطنبول المصغرة.



صبنجة: أنشطة ترفيهية

تتميز صبنجة بالعديد من الأنشطة الترفيهية ونذكر منها على سبيل المثال..

الأندية الرياضية معسكراتهم التدريبية في فصل الصيف استعدادا للموسم الرياضي الجديد.

رياضة التزلج على الجليد في فصل الشتاء يقصد أهالي اسطنبول منطقة كارتبه أعلى نقطة في صبنجة لممارسة رياضة التزلج على الجليد مع وجود جميع التجهيزات لهذه الرياضة في تلك المنطقة.

ركوب الخيل يوجد في صبنجة العديد من المدارس المختصة بالتدريب على ركوب الخيل والمتعة تزيد في التدريب وسط الطبيعة الخلابة.

ملاعب كرة القدم يعشق أهل صبنجة لعب كرة القدم ويوجد به العديد من الملاعب المغطاة لممارسة لعب كرة القدم كما أن منطقة كارتبه وهي أعلى نقطة في صبنجة بها العديد من ملاعب كرة القدم وكرة السلة والطائرة يمارس بها

المشي يوجد في ممشى صبنجة العديد من المقاهي والمطاعم وعادة ما يمتلئ بالمارة خلال عطلة نهاية الأسبوع في فصل الصيف وتستطيع أن تتمتع بالمنظر الرائعة للجبال والبحيرة، كما يمكنك ممارسة رياضة صيد الأسماك في البحيرة في الأماكن المخصصة لها. رياضة التجديف: بما أن البحيرة ممنوع ركوب القوارب ذات المحركات حفاظا على البيئة فإنك تستطيع أن تتمتع برياضة التجديف في البحيرة الهادئة الخلابة.

تكان: مطعم، فندق، منتزه، ومحل للأثاث



الرياضات المائية الأخرى| يبعد بحر مرمرة قرابة 15 كم عن منطقة صبنجة وتستطيع ممارسة العديد من رياضات البحرية الأخرى مثل التزلج على الماء وغيرها.

أكوابارك| توجد في صبنجة مدينة مائية ممتعة لصغار وكبار السن يمارسون هذه الرياضة في فصل الصيف في درجة حرارة ممتعة.

الدراجات النارية والهوائية| يوجد العديد من الأماكن في صبنجة مخصصة لاستئجار الدراجات النارية ذات الأربع عجلات والتجول بها في مناطق الغابات وسواء أردت السير لوحدك أو ضمن مجموعة يقودها قائد، كما أن العديد من ممارسي رياضة الدراجات الهوائية يتمتعون بممارسة رياضتهم وسط الهواء النقي في صبنجة وستلاحظ العديد من ممارسي هذه الرياضة متواجدين في فصل الصيف.

فندق ريتشموند على بحيرة صبنجة

الطبيعة في أحد مطاعم صبنجة



سوبرماركت ميغروس

مشى فندق ريتشموند



الخدمات

يوجد في صبنجة جميع الخدمات من مستشفى ومحلات بقالة وسوبر ماركت مثل كارفور وغيرها ومخابز ومحلات أثاث وغيرها فأينما تسير في صبنجة ستجد عدة خيارات من هذه الخدمات، كما ينتشر بها العديد من المساجد.

أما الفندق الآخر هو ريشموند والذي لا يسمح لمن دون 14 عام بالسكن فيه لأنه يعتبر من فنادق التي تتميز بالهدوء والعلاج بالمساج، يقع على البحيرة مباشرة.

www.richmondnua.com

صبنجة: فنادق

تتميز صبنجة بالعديد من الفنادق الصغيرة ولكن دعونا نذكر لكم أهم فندقين بها وهم من فئة 5 نجوم

جورال صبنجة والذي يقع بين الجبال وهو من الفنادق المصحات الطبية حيث يقدم لك برنامج لمن يريد تخسيس وزنه أو يعاني من آلام ويحتاج لعلاج طبيعي، سوف تتمتع بوجودك في هذا الفندق ولن تحتاج الخروج منه لمدة يومين على الأقل لتنوع الأنشطة به..

www.guralsapanca.com

مطعم نوتر كوي

الأكوابارك



صورة من مشروع سنان الأول | صبنجة أغسطس 2011



500 متر. « بهجة 3 » تقع على مساحة 8.300 متر2. تتميز فلل مشروع بهجة بإطلالة رائعة لبحيرة صينجة والغابات المحيطة بالمشروع. بالإضافة إلى منطقة خدمات اجتماعية توفر خدمات خاصة للعوائل بمختلف أعمارهم.

بدأت الأعمال الإنشائية في المشروع بتاريخ 18 ديسمبر 2011 و نتوقع تسليم الفيلا في شهر ديسمبر 2012 .

بهجة وتعني باللغة التركية البستان و باللغة العربية الفرح وهو الأسم الذي أطلقناه على مشروعنا الجديد خصوصا وأن صينجة بمناطقها الخضراء الخلابة وهوائها النقي يجعلك تعيش أجواء سعيدة.

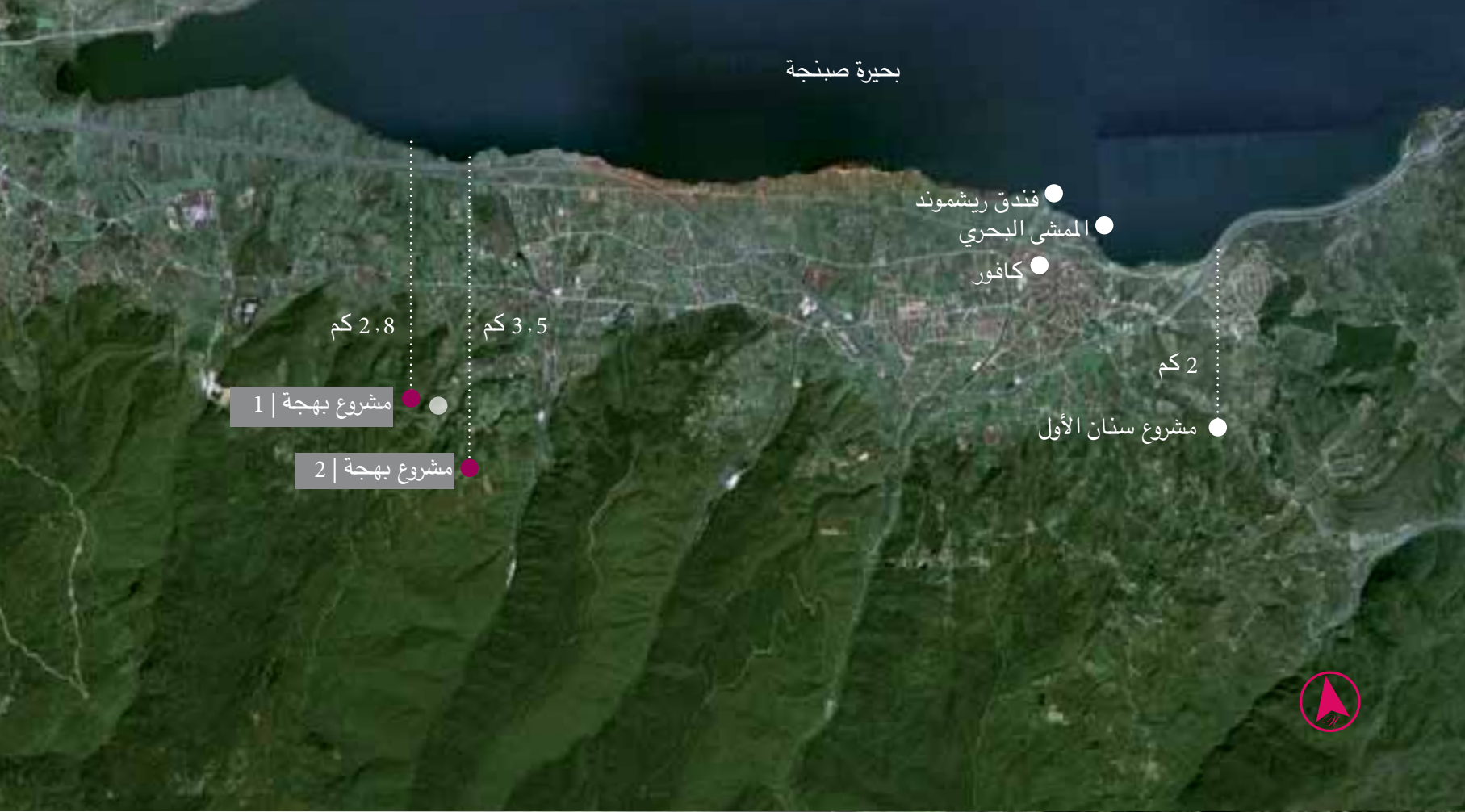
يتكون مشروع بهجة من 3 أراض الأولى « بهجة 1 » تقع على مساحة 12.000 متر2 وعلى ارتفاع 345م. « بهجة 2 » تقع على مساحة 40.000 متر2 وعلى ارتفاع



مشروع بهجة السكني
صينجه | تركيا



بحيرة صبنجة





مشروع بهجة السكنى صبنجه 1

كما يقع ملاصق لها أرض « بهجة 3 » تقع على مساحة 8.300 متر مربع وتضم 12 فيلا وسوف يتم تسويقها في القريب العاجل، تتميز الفلل كذلك بإطلالة رائعة للبحيرة كما أن جميع الفلل تتكون من 3 طوابق بنموذجين إما 4 غرف أو 5 غرف.

مشروع بهجة 1 | تقع على مساحة 12.000 متر مربع وعلى ارتفاع 345 م عن سطح البحر وتضم عدد 18 فيلا بمساحة 225 متر إضافة إلى حديقة خاصة متوسط مساحتها 260 متر. كما تتميز كل فيلا بإطلالة رائعة للبحيرة.

مشروع بهجت | 1

رقم الفيلا	مساحة الحديقة	الارتفاع عن البحر
v-1	333	344
v-2	266	345
v-3	264	345
v-4	253	347
v-5	308	348
v-6	258	350
v-7	262	353
v-8	261	356
v-9	219	359
v-10	448	372
v-11	222	372
v-12	215	371
v-13	215	368
v-14	245	365
v-15	225	363
v-16	216	363
v-17	226	365
v-18	266	365

* جميع الأبعاد بالمتر المربع.

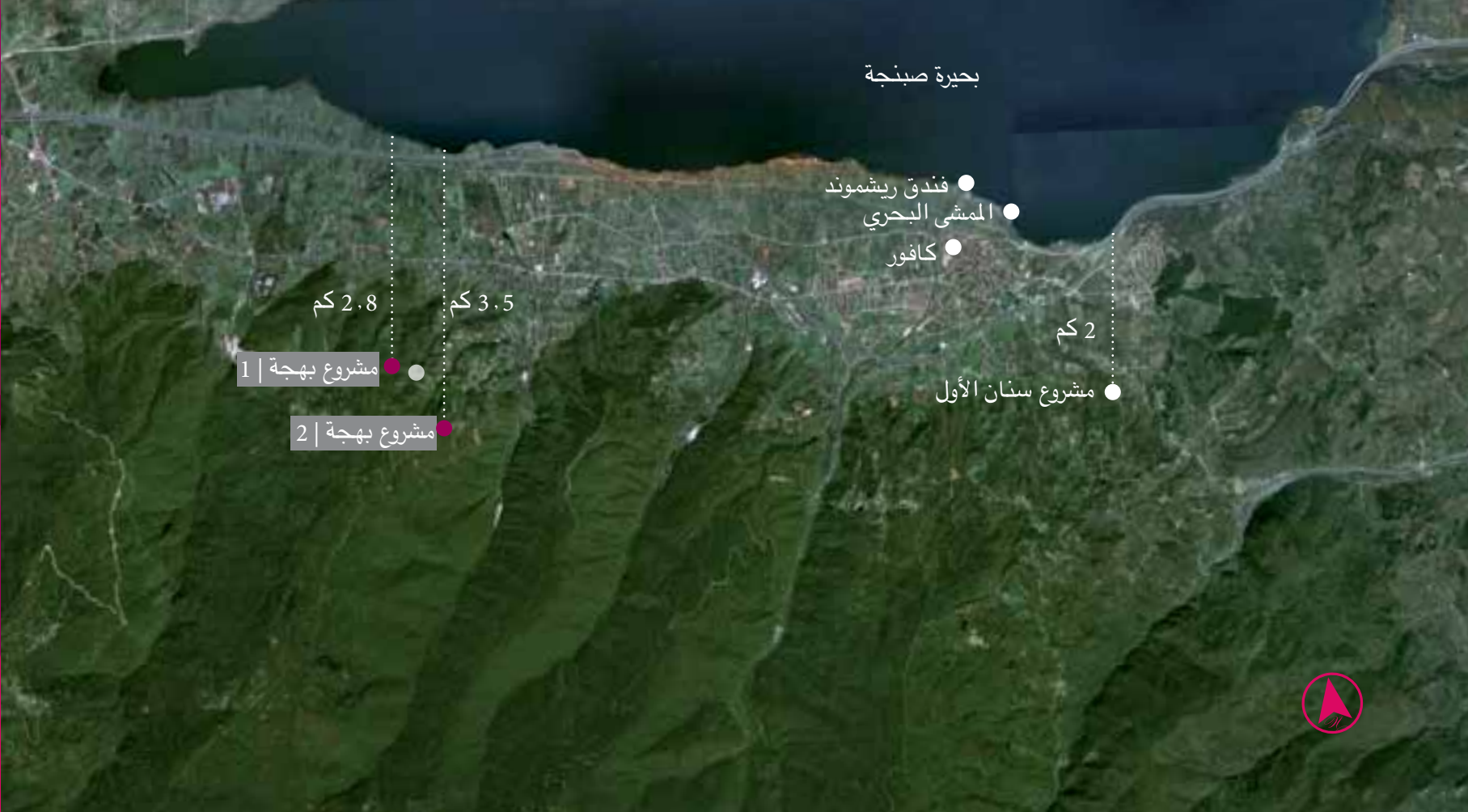
بهجة 1 تقع على مساحة 12.000 متر2 وعلى ارتفاع 360 متر عن سطح البحر وتضم عدد 18 فيلا وتبلغ مساحة الفيلا 225 متر2 أما الحديقة لكل فيلا ما يقارب 260 متر2. كما تتميز كل فيلا بإطلالة رائعة للبحيرة.

جميع الفلل مكونه من ثلاث أدوار إلا أن المشروع يوفر للمستثمر نموذجين للبناء

نموذج | A - 1 | فيلا مكونة من 4 غرف نوم (صفحة 26)

نموذج | A - 2 | فيلا مكونة من 5 غرف نوم (صفحة 28)





بحيرة صبنجة

فندق ريشموند
الممشى البحري
كافور

2.8 كم

3.5 كم

مشروع بهجة | 1

مشروع بهجة | 2

2 كم

مشروع سنان الأول

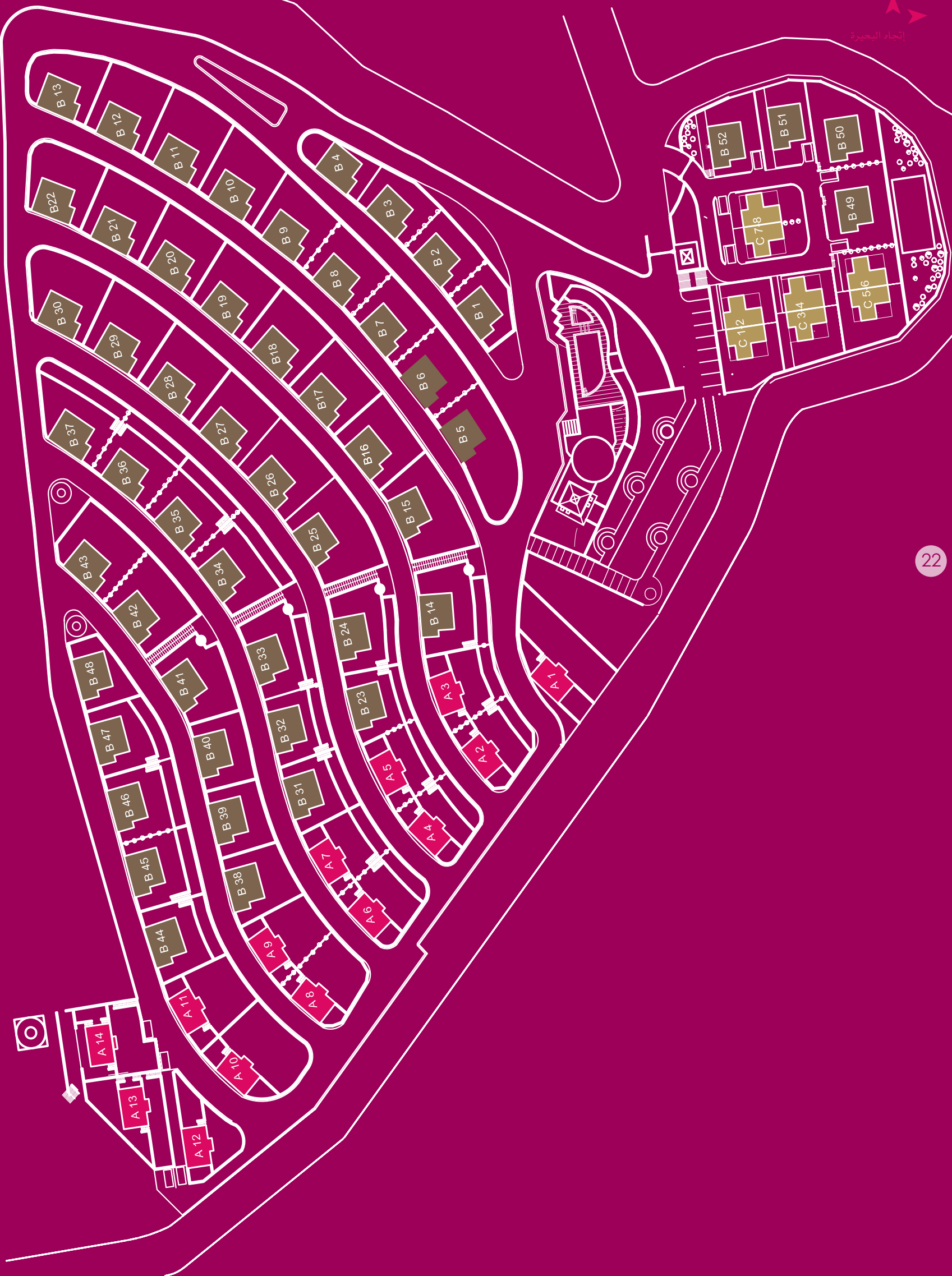


20



مشروع بهجة السكني صينجه 2

« بهجة 2 » يقع على مساحة 40.000 متر و على ارتفاع 500 متر عن سطح البحر. و تضم 8 فلل مندمجة مساحتها 140 متر، و52 فيلا دورين مساحتها 171متر، و14 فيلا 3 أدوار مساحتها 225متر، و حديقة خاصة لكل فيلا كما أن لها اطلالة على البحيرة و الغابة . ومبنى خدمات اجتماعية.





بيانات فلل بهجت | 2

A الفلل ثلاث ادوار

الارتفاع عن البحر	مساحة الحديقة	رقم الفيلا
498	238	A-8
498	215	A-9
503	347	A-10
504	258	A-11
507	213	A-12
515	257	A-13
515	268	A-14

الارتفاع عن البحر	مساحة الحديقة	رقم الفيلا
472	373	A-1
478	224	A-2
478	224	A-3
485	216	A-4
485	208	A-5
493	254	A-6
493	219	A-7

C الفلل المتلاصقة

الارتفاع عن البحر	مساحة الحديقة	رقم الفيلا
450	99	C-1
450	78	C-2
445	104	C-3
445	52	C-4
473	104	C-5
474	66	C-6
448	110	C-7
448	107	C-8

جميع الفلل مكونه من ثلاث أدوار إلا أن المشروع يوفر لمالك الفيلا نموذجين للبناء

نموذج | 4 | 1 - A غرف نوم (صفحة 26)
نموذج | 5 | 2 - A غرف نوم (صفحة 28)

جميع الفلل المتلاصقة مكونه من دورين وغرفتين مبيتة حسب النموذج التالي

نموذج | 4 | 1 - A غرف نوم (صفحة 30)



الفلل دورين B

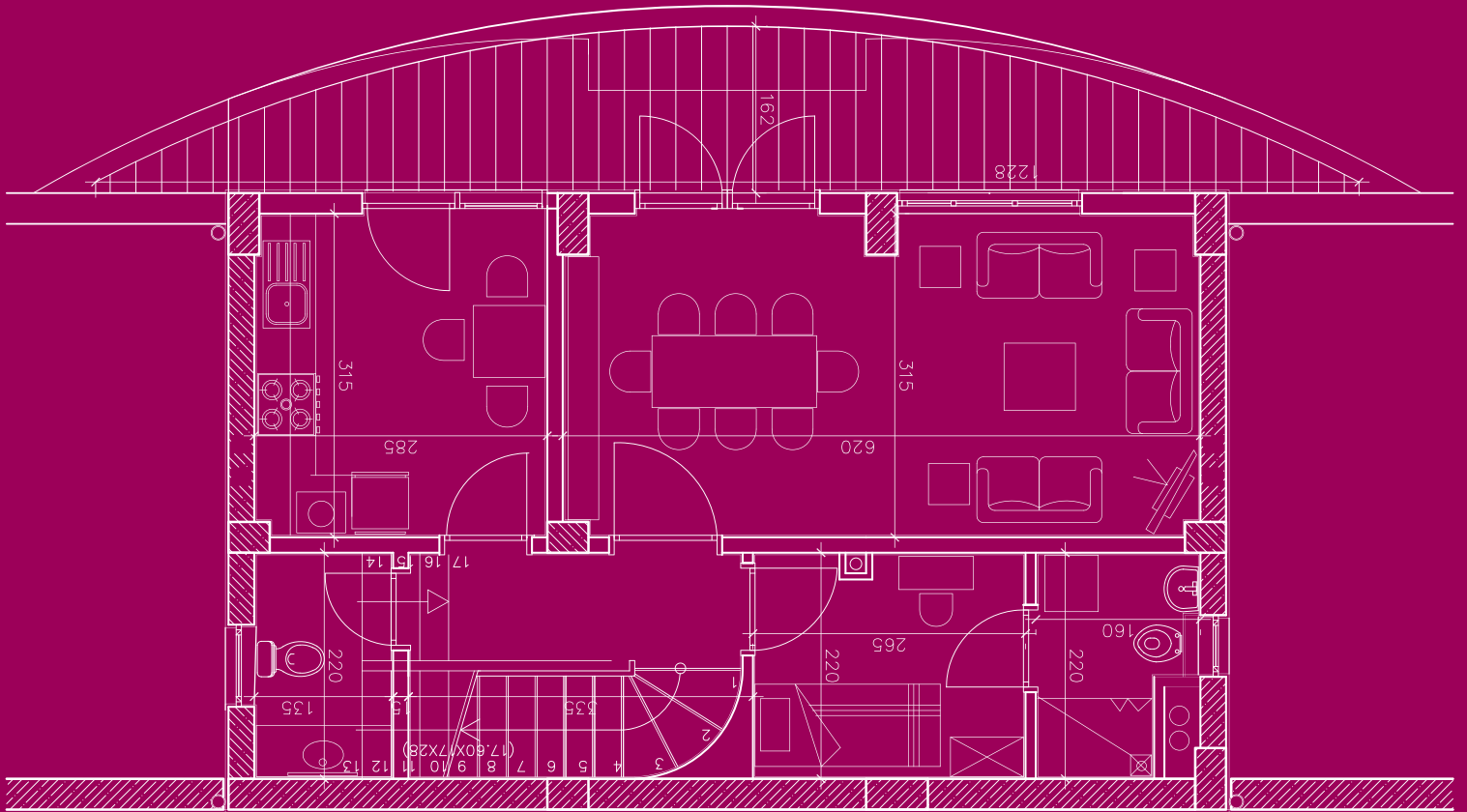
الارتفاع عن البحر	مساحة الحديقة	رقم الفيلا	الارتفاع عن البحر	مساحة الحديقة	رقم الفيلا	الارتفاع عن البحر	مساحة الحديقة	رقم الفيلا
499	179	B-38	483	218	B-19	468	130	B-1
500	148	B-39	483	204	B-20	468	146	B-2
501	149	B-40	484	218	B-21	468	147	B-3
502	215	B-41	485	224	B-22	468	103	B-4
502	242	B-42	485	155	B-23	475	322	B-5
502	236	B-43	486	230	B-24	475	176	B-6
507	213	B-44	487	302	B-25	475	171	B-7
510	217	B-45	487	241	B-26	475	184	B-8
510	221	B-46	487	204	B-27	475	195	B-9
509	207	B-47	488	222	B-28	476	224	B-10
507	119	B-48	488	238	B-29	477	253	B-11
448	252	B-49	489	263	B-30	478	232	B-12
448	247	B-50	494	177	B-31	479	189	B-13
449	182	B-51	495	162	B-32	479	271	B-14
449	241	B-52	496	243	B-33	480	295	B-15
			496	285	B-34	481	206	B-16
			496	229	B-35	482	206	B-17
			496	233	B-36	482	219	B-18
			496	281	B-37			

جميع الفلل مكونه من دورين إلا أن المشروع
يوفر لمالك الفيلا نموذجين للبناء
نموذج | 3 | 1 - A غرف نوم (صفحة 32)
نموذج | 4 | 2 - A غرف نوم (صفحة 34)

نموذج | A - 1
فيلا ثلاث ادوار مكونة من 4 غرف نوم

مساحة الفيلا 225 متر2

مخطط الدور الأرضي

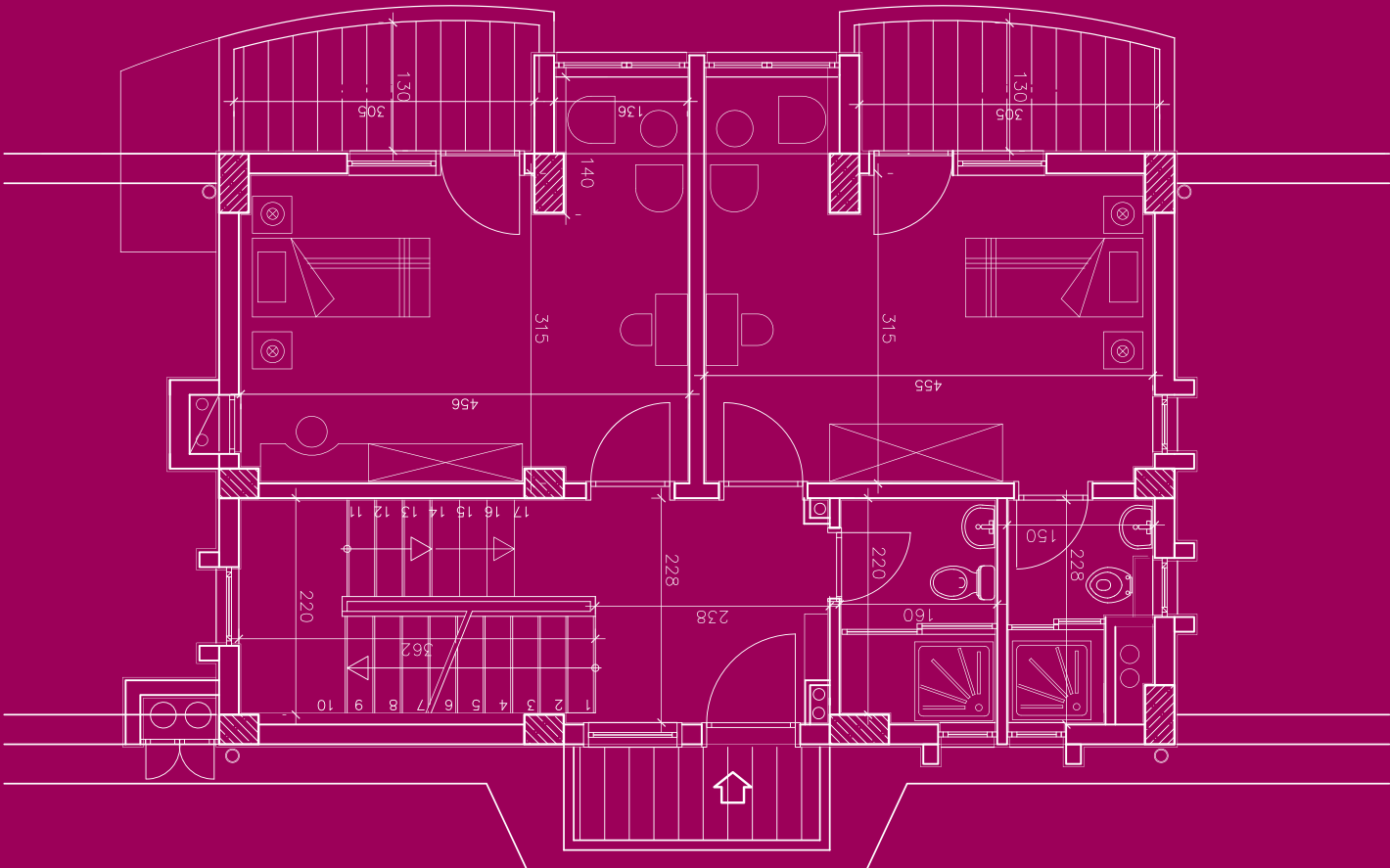
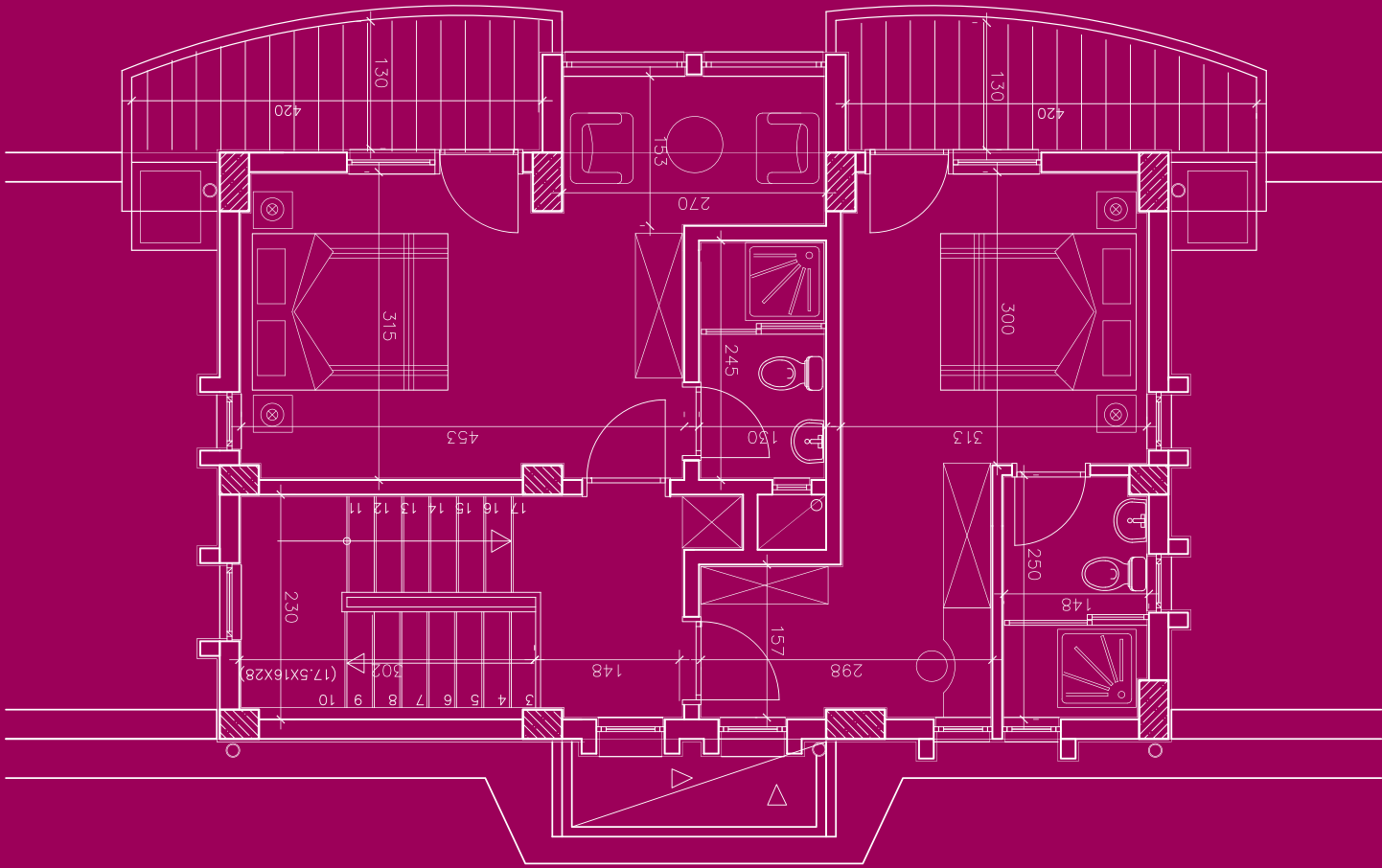


26

* القوائين في صبينة تسمح لك ببناء مساحة 10% من مساحة الأرض بالدور الأرضي فإن باقي المساحة ستستغل كممرات و مساحات خضراء وممشى داخلي ومساحة لألعاب الأطفال، وسيحاط المشروع بسور يعطي نوع من الخصوصية.

قائمة بمرافق الفلل نموذج | A - 1

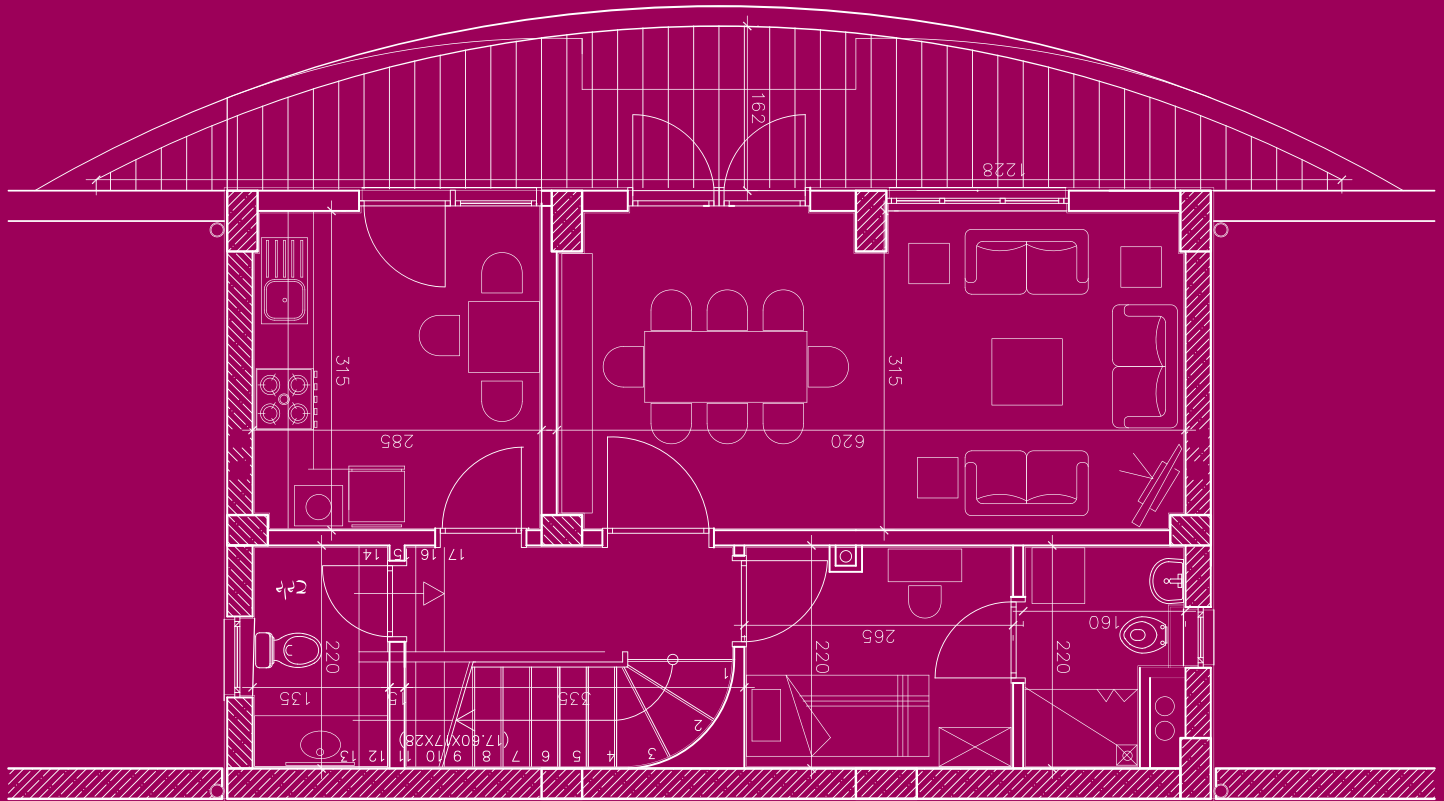
- مدخل الفيلا
- 1 غرفة معيشة
- 1 غرفة طعام
- 4 غرف نوم
- 6 حمام
- 5 بلكونة
- 1 مطبخ
- 1 غرفة خادم مع حمام



نموذج | A - 2
فيلا ثلاث ادوار مكونة من 5 غرف نوم

مساحة الفيلا 225 متر2

مخطط الدور الأرضي

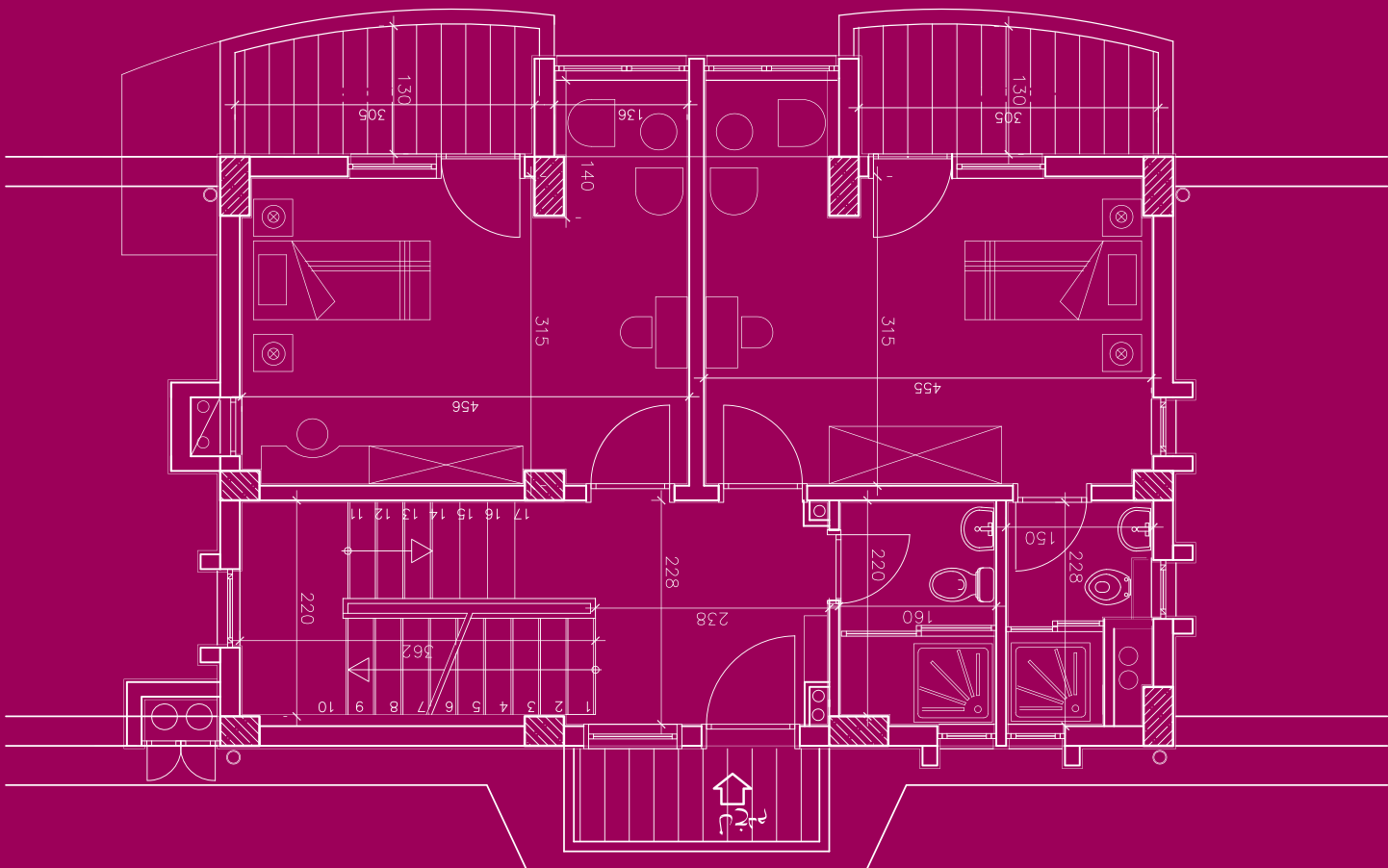
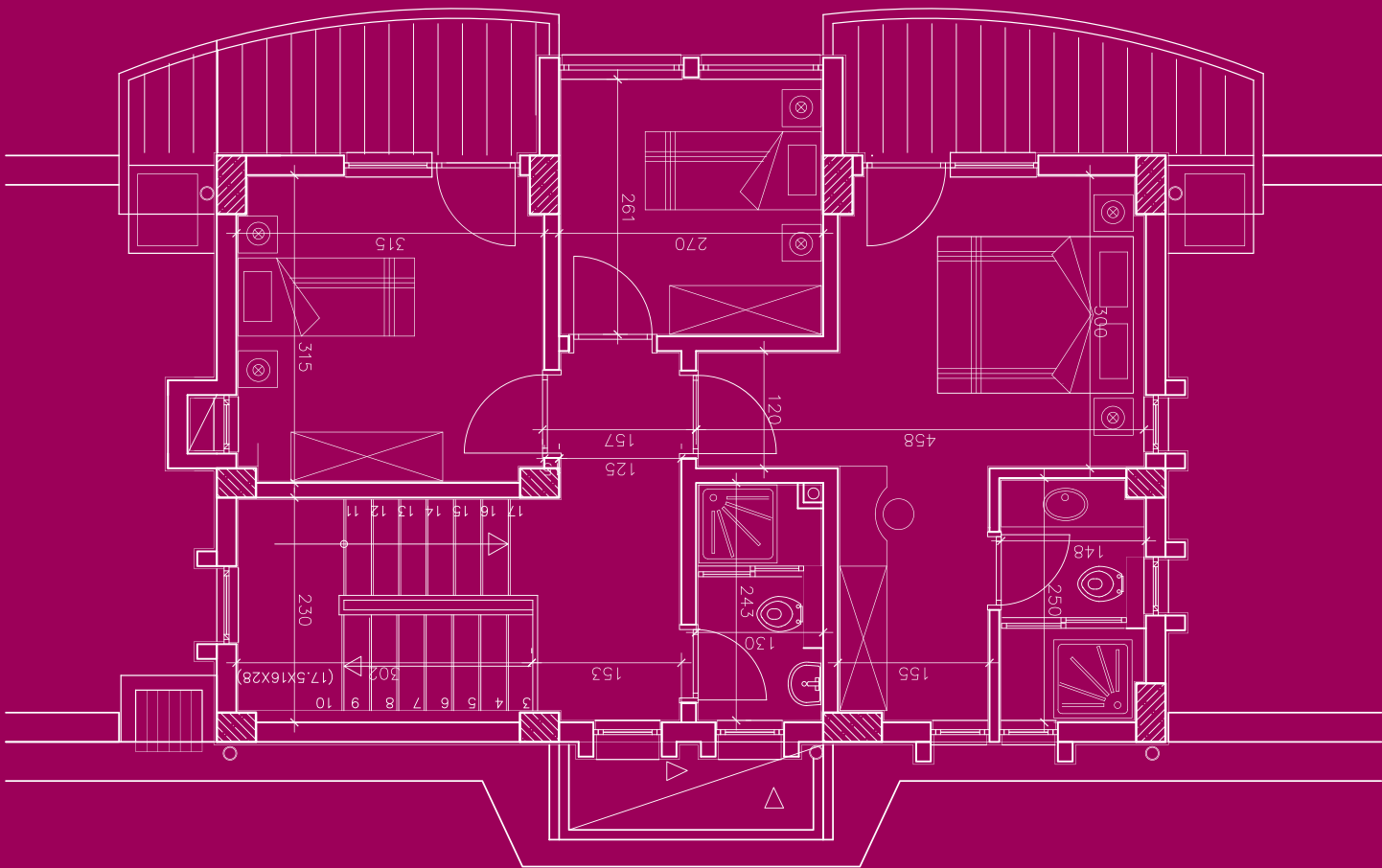


28

* القوانين في صبنجة تسمح لك ببناء مساحة 10% من مساحة الأرض بالدور الأرضي فإن باقي المساحة ستستغل كممرات و مساحات خضراء و ممشى داخلي ومساحة لألعاب الأطفال، وسيحاط المشروع بسور يعطي نوع من الخصوصية.

قائمة بمرافق الفلل نموذج | A - 2

- مدخل الفيلا
- 1 غرفة معيشة
- 1 غرفة طعام
- 5 غرف نوم
- 6 حمام
- 5 بلكونة
- 1 مطبخ
- 1 غرفة خادم مع حمام



نموذج | C - 3
فيلا متلاصقة دورين بغرفتين نوم

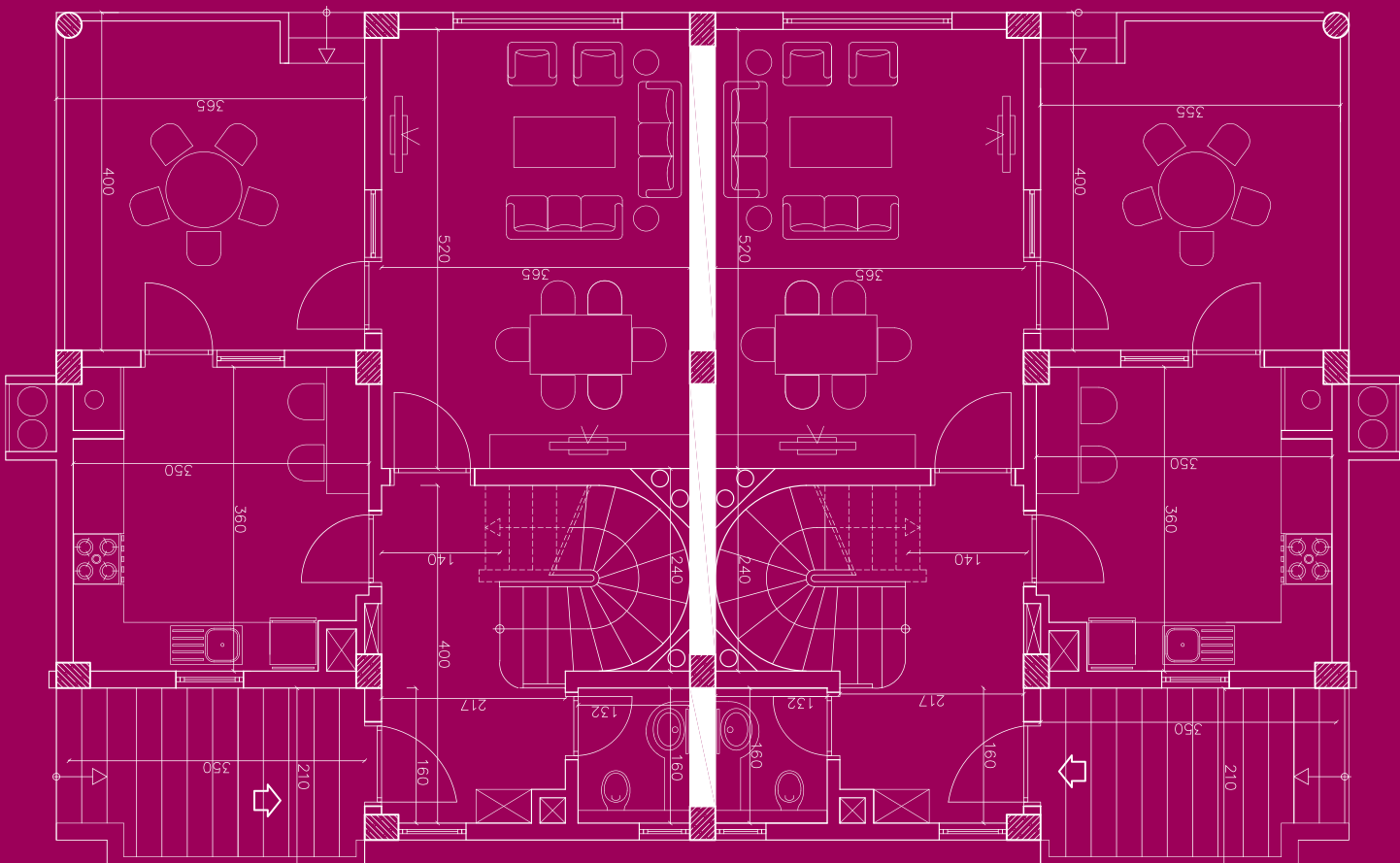
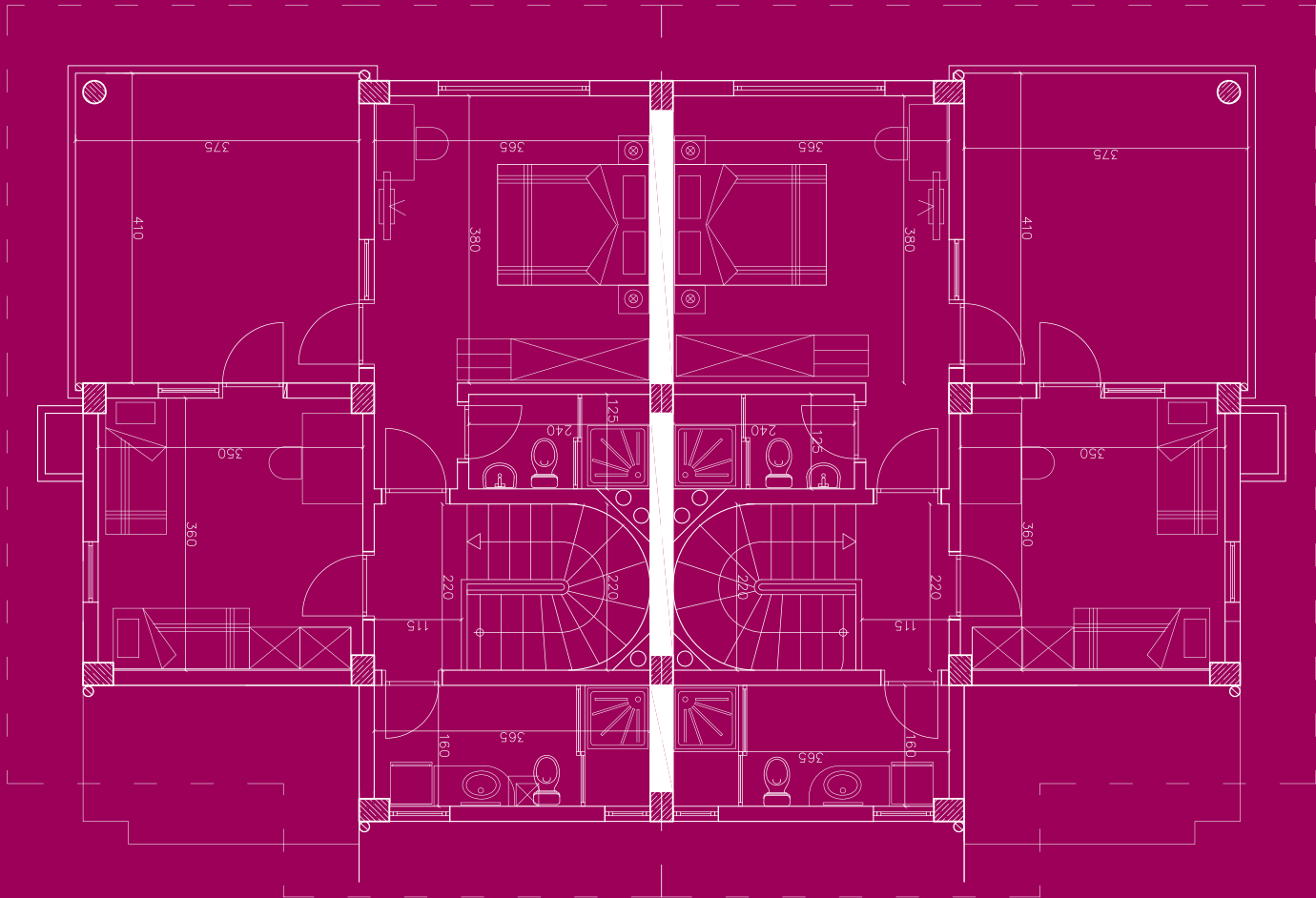
مساحة الفيلا 140 متر2

قائمة بمرافق الفلل نموذج | C - 3

- مدخل الفيلا
- 1 غرفة معيشة
- 1 غرفة طعام
- 2 غرف نوم
- 3 حمام
- 1 بلكونة
- 1 مطبخ

تعتبر الفلل المتلاصقة معزولة في المدخل إلا انها تشترك مع الفيلا المتلاصقة لها في الحديقة العامة.

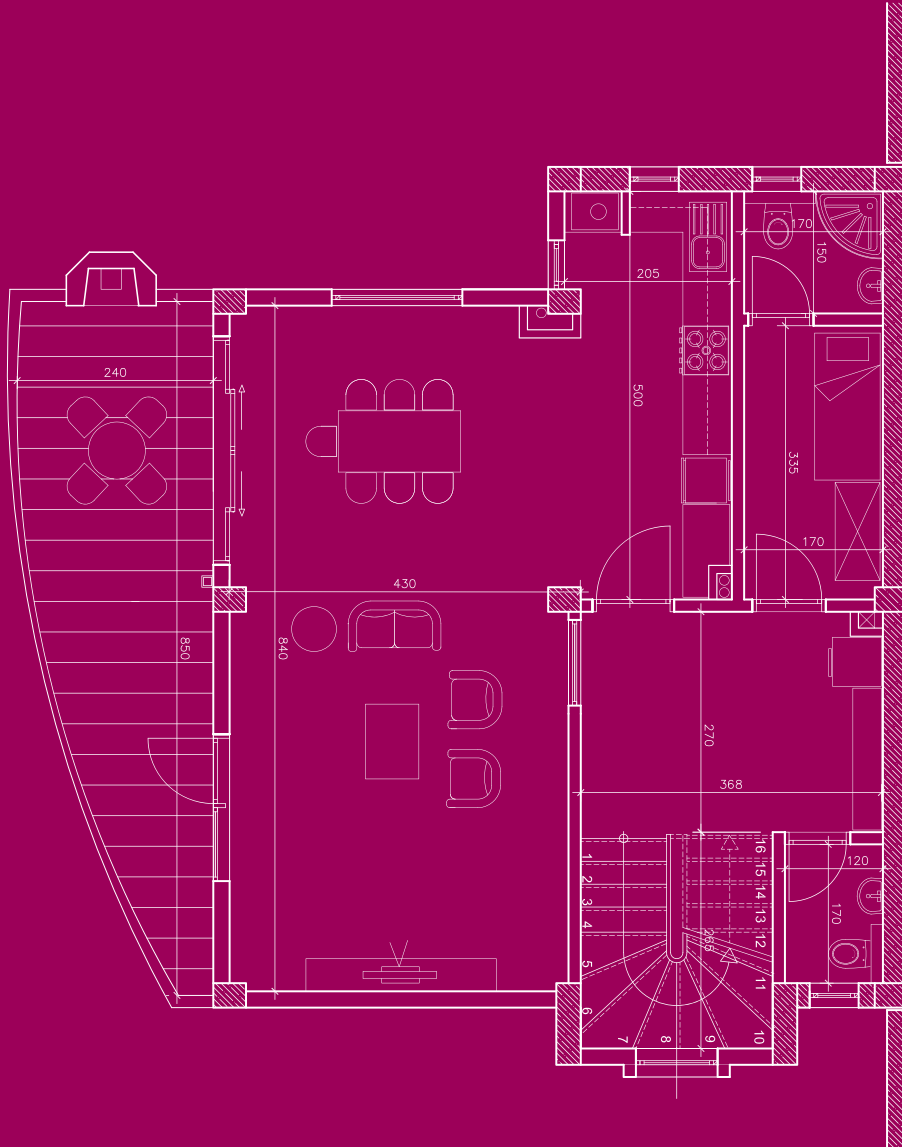
* القوائين في صبنجة تسمح لك ببناء مساحة 10% من مساحة الأرض بالدور الأرضي فإن باقي المساحة ستستغل كممرات و مساحات خضراء و ممشى داخلي ومساحة لألعاب الأطفال، وسيحاط المشروع بسور يعطي نوع من الخصوصية.



نموذج | B - 4
فيلا دورين مكونة من 3 غرف نوم

مساحة الفيلا 171 متر

مخطط الدور الأرضي



قائمة بمرافق الفلل نموذج | B - 4

مدخل الفيلا

1 غرفة معيشة

1 غرفة طعام

3 غرف نوم

4 حمام

3 بلكونة

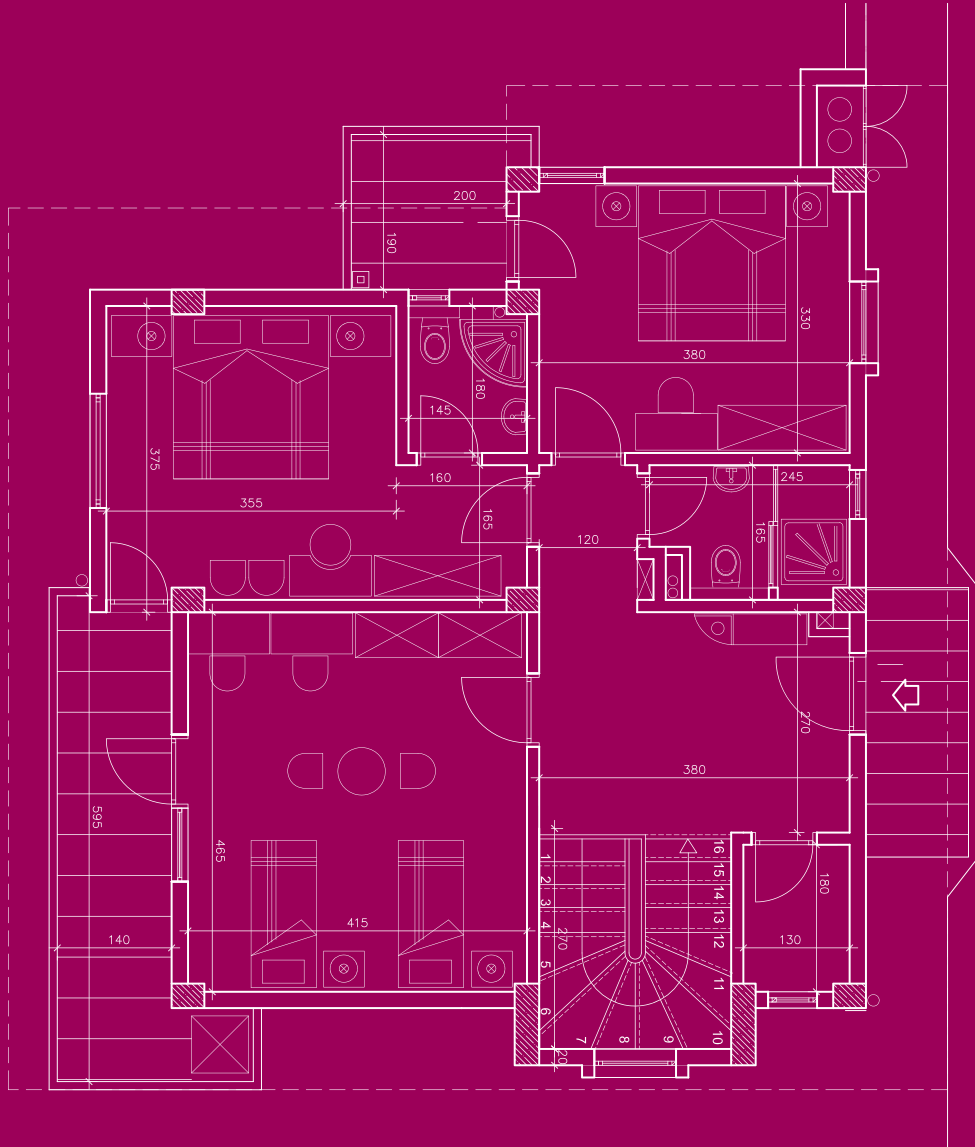
1 مطبخ تحضيري

1 غرفة خادم مع حمام

1 مخزن

* القوائين في صبغة تسمح لك ببناء مساحة 10% من مساحة الأرض بالدور الأرضي فإن باقي المساحة ستستغل كممرات و مساحات خضراء و ممشى داخلي ومساحة لألعاب الأطفال، وسيحاط المشروع بسور يعطي نوع من الخصوصية.

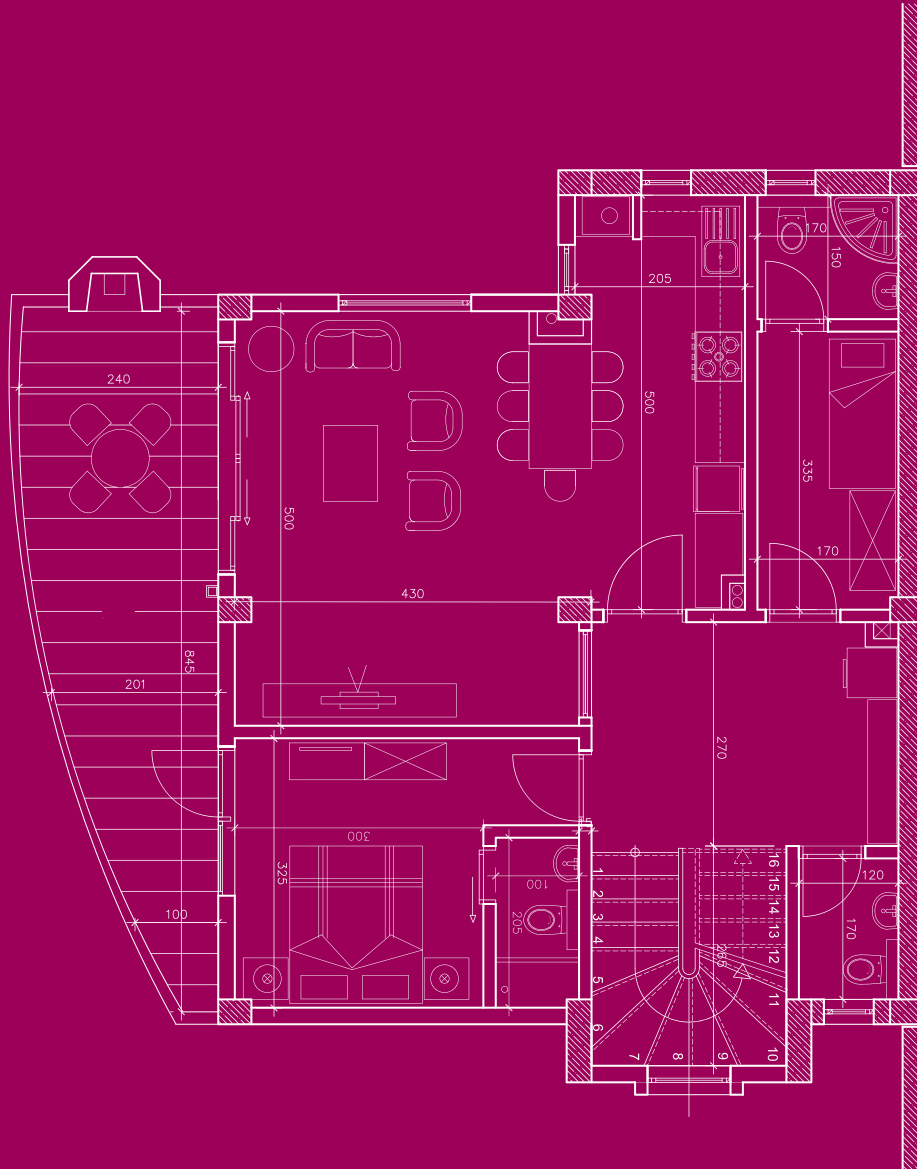
مخطط الدور الأول



نموذج | B - 5
فيلا دورين مكونة من 3 غرف نوم

مساحة الفيلا 171 متر2

مخطط الدور الأرضي



قائمة بمرافق الفلل نموذج | B - 5

مدخل الفيلا

1 غرفة معيشة

1 غرفة طعام

4 غرف نوم

4 حمام

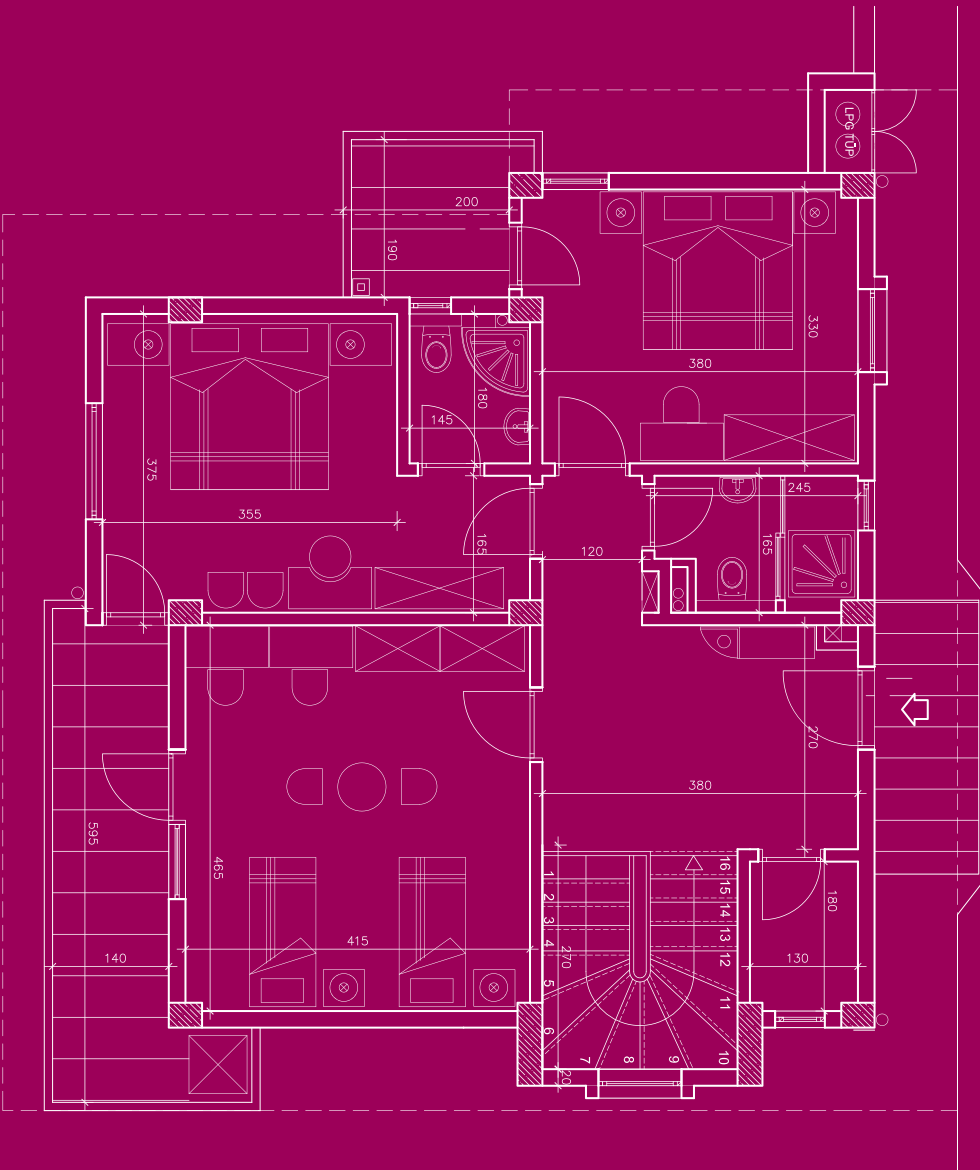
3 بلكونة

1 مطبخ تحضيرى

1 غرفة خادم مع حمام

1 مخزن

مخطط الدور الأول



MENATURK
real estate company

Kuwait City
Qibla, Panasonic Tower, 6th Floor
Tel: +965 22245670/1
Fax: +965 22240226/7
info@mena-realestate.com

مطوري المشروع

Sinan
REAL ESTATE CO

sinanre.com
info@sinanre.com
Kwt. Mob: +965 99876298
Tur. Mob: +90541962661